

# COMUNE DI PALAIA

pratica edilizia:

## RICHIESTA DI VARIANTE AL REGOLAMENTO URBANISTICO VIGENTE

progetto:

### **NUOVA CANTINA SAN MICHELE -PALAIA (PI)**

**Ubicazione:** Comune di Palaia, Strada Provinciale delle Colline Palaiesi

**Catasto:** Fabbricati:Foglio 63 p.la 202sub 1,2,3,4,5,6, p.la199 sub 1,2  
Terreni: Foglio 63 p.lle 122, 134, 135, 182, 183

oggetto tavola:

**ALLEGATO 6  
VINCOLI SOVRAORDINATI**

numero tavola:

**ALL 6**

### COMMITTENZA:



**Fattoria Villa Saletta S.r.l.**

Via Riccardi, 3  
Via Fermi, 14 -Montanelli  
56036 PALAIA (PI)

**Dott. David Landini**

### PROGETTISTA:



**Genius Loci Architettura**

Via A. Scialoia, 60  
50136 - Firenze  
tel. +39 055 24 78 906  
www.geniusloci-arch.it  
**Milano - Firenze**

**Arch. Stefano Boninsegna**

**Arch. Daniela Castelli**

A -

B -

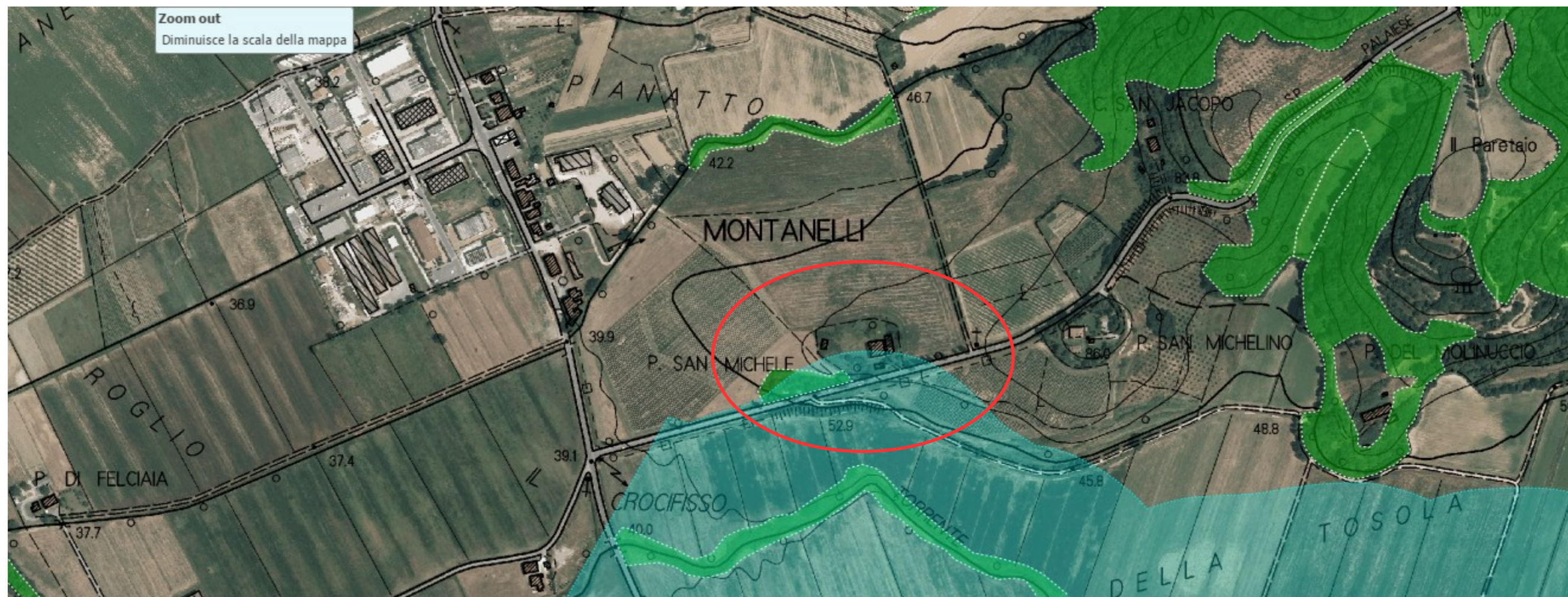
C -

Spazio riservato all'ufficio

Data: GENNAIO 2017

Scala:


Progetto: 16F11\_Cantina San Michele\_Palaia



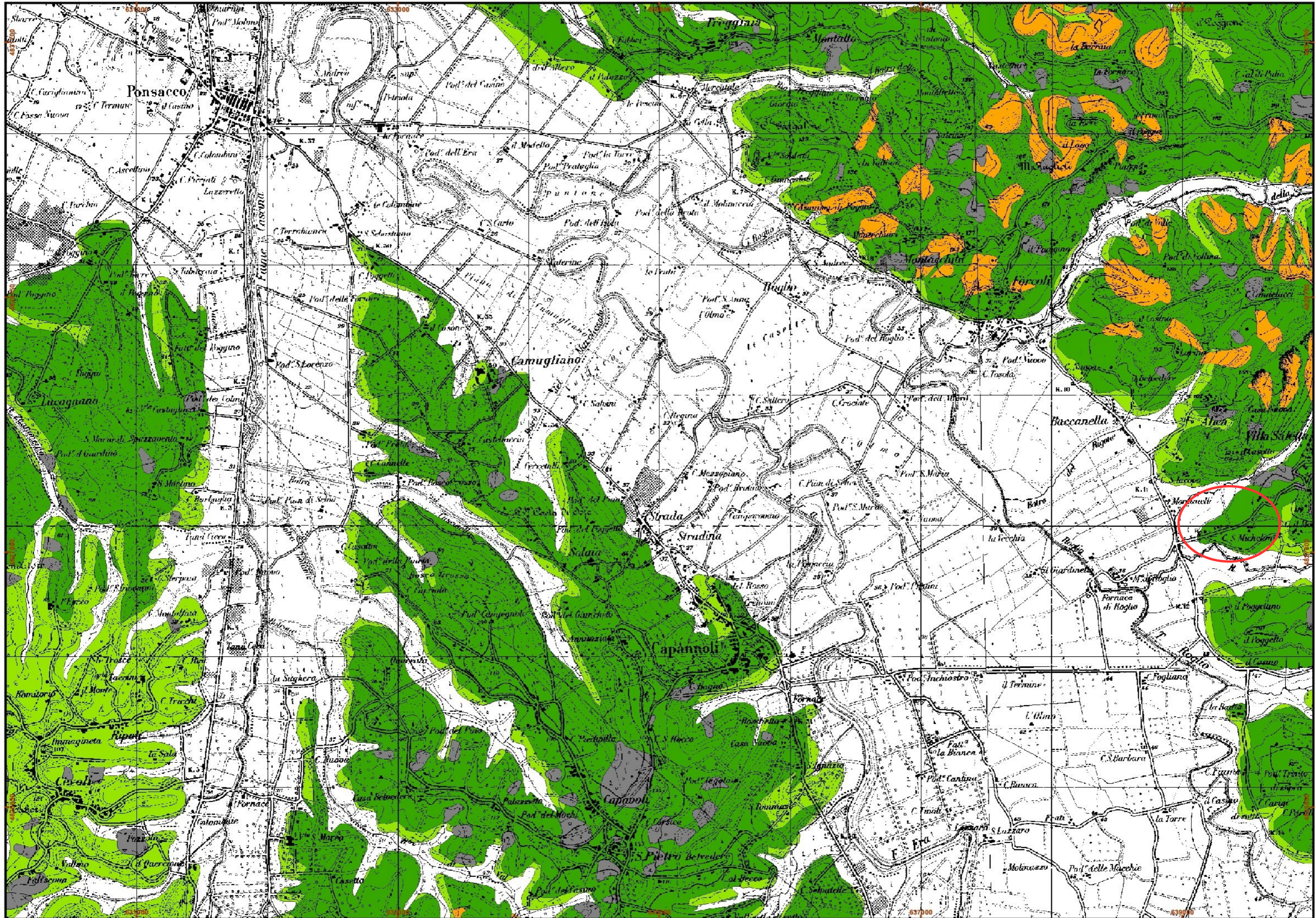
Cartografia del PIT con valenza di Piano paesaggistico - Estratto  
Fonte: <http://www502.regione.toscana.it/geoscopio/pianopaesaggistico.html>

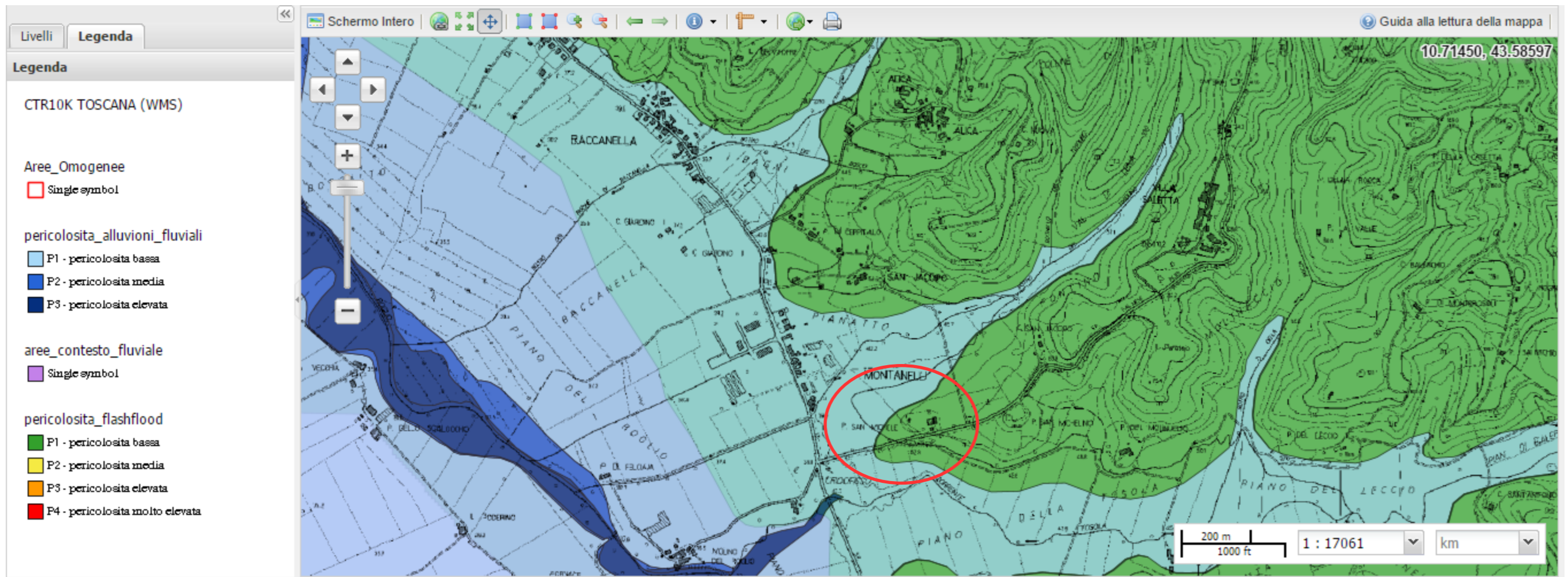
Legenda:

Aree tutelate per legge (D.Lgs 42/2004 art. 142)

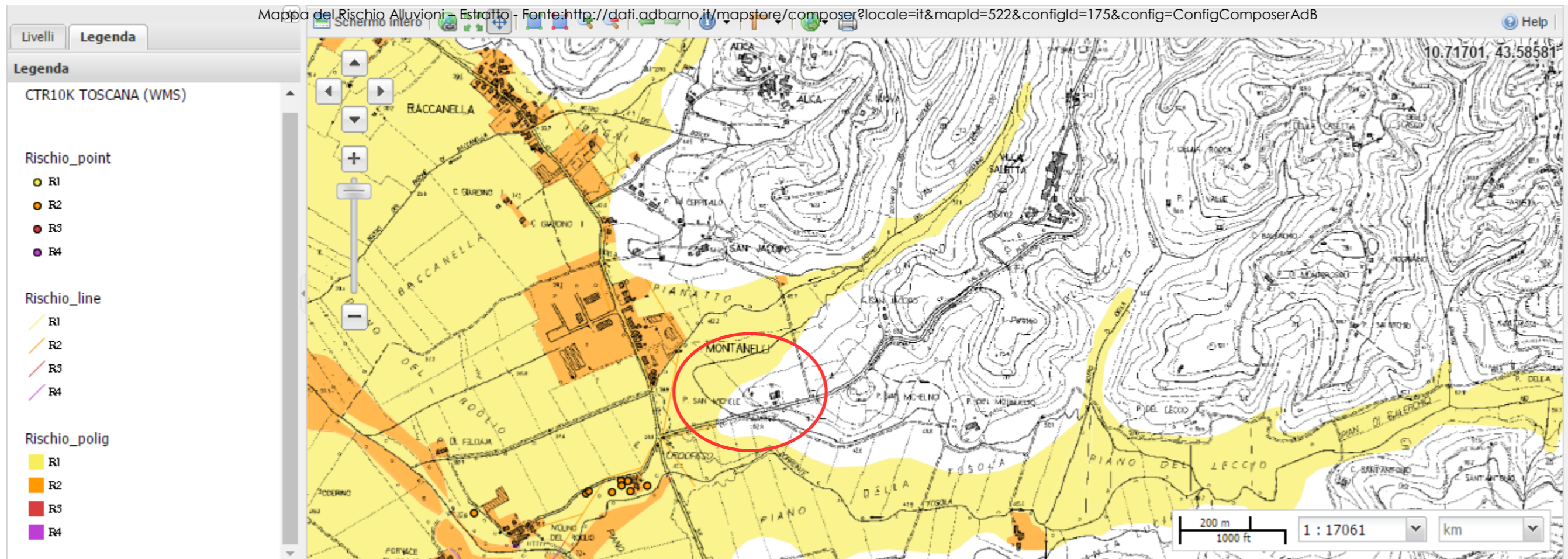
 Lett. c) i fiumi, i torrenti, i corsi d'acqua

 Lett. g) I territori coperti da foreste e da boschi





Mappa della pericolosità da alluvione con distribuzione degli elementi a rischio – Estratto - Fonte: <http://dati.adbarno.it/mapstore/composer?locale=it&mapId=252&configId=175&config=ConfigComposerAdBx>



Mappa del Rischio Alluvioni – Estratto - Fonte: <http://dati.adbarno.it/mapstore/composer?locale=it&mapId=522&configId=175&config=ConfigComposerAdB>

