

Legenda

- Ambiti di paesaggio del PIT/PPR
- Limiti amministrativi Unione Valdera
- Limiti amministrativi dei Comuni dell'Unione



Regione Toscana

CARTA TOPOGRAFICA DELLA TOSCANA



Centro Interuniversitario Scienze del Territorio

Scala 1:50000

VIABILITÀ E LINEE FERROVIARIE

- autostrada
- autostrada, tracciato in galleria
- autostrada, tracciato su viadotto/ponte
- strada statale
- strada statale, tracciato in galleria
- strada statale, tracciato su viadotto/ponte
- strada regionale
- strada regionale, tracciato in galleria
- strada regionale, tracciato su viadotto/ponte
- strada provinciale
- strada provinciale, tracciato in galleria
- strada provinciale, tracciato su viadotto/ponte
- strada comunale principale
- strada comunale principale, tracciato in galleria
- strada comunale principale, su viadotto/ponte
- strada comunale
- strada comunale, tracciato in galleria
- strada comunale, tracciato su viadotto/ponte
- strada di servizio
- strada di servizio, tracciato in galleria
- strada di servizio, tracciato su viadotto/ponte
- linea ferroviaria
- linea ferroviaria, tracciato in galleria
- linea ferroviaria, tracciato su viadotto/ponte

OROGRAFIA

- curve districci (equidistanza 250m)
- curve isometriche (equidistanza 50m)

IDROGRAFIA E ZONE UMIDE

- corsi d'acqua principali, corsi idrici, lagune
- aree umide interne
- altri corsi d'acqua
- scoline

USO E COPERTURA DEL SUOLO

- aree estrattive
- discariche e cantieri
- vivai
- vigneto/frutteto
- oliveto
- arboricoltura da legno
- zone agricole eterogenee
- aree boscate
- vegetazione arbustiva
- pascoli
- zone aperte con vegetazione rada o assente
- villaggi

TOPONIMASTICA

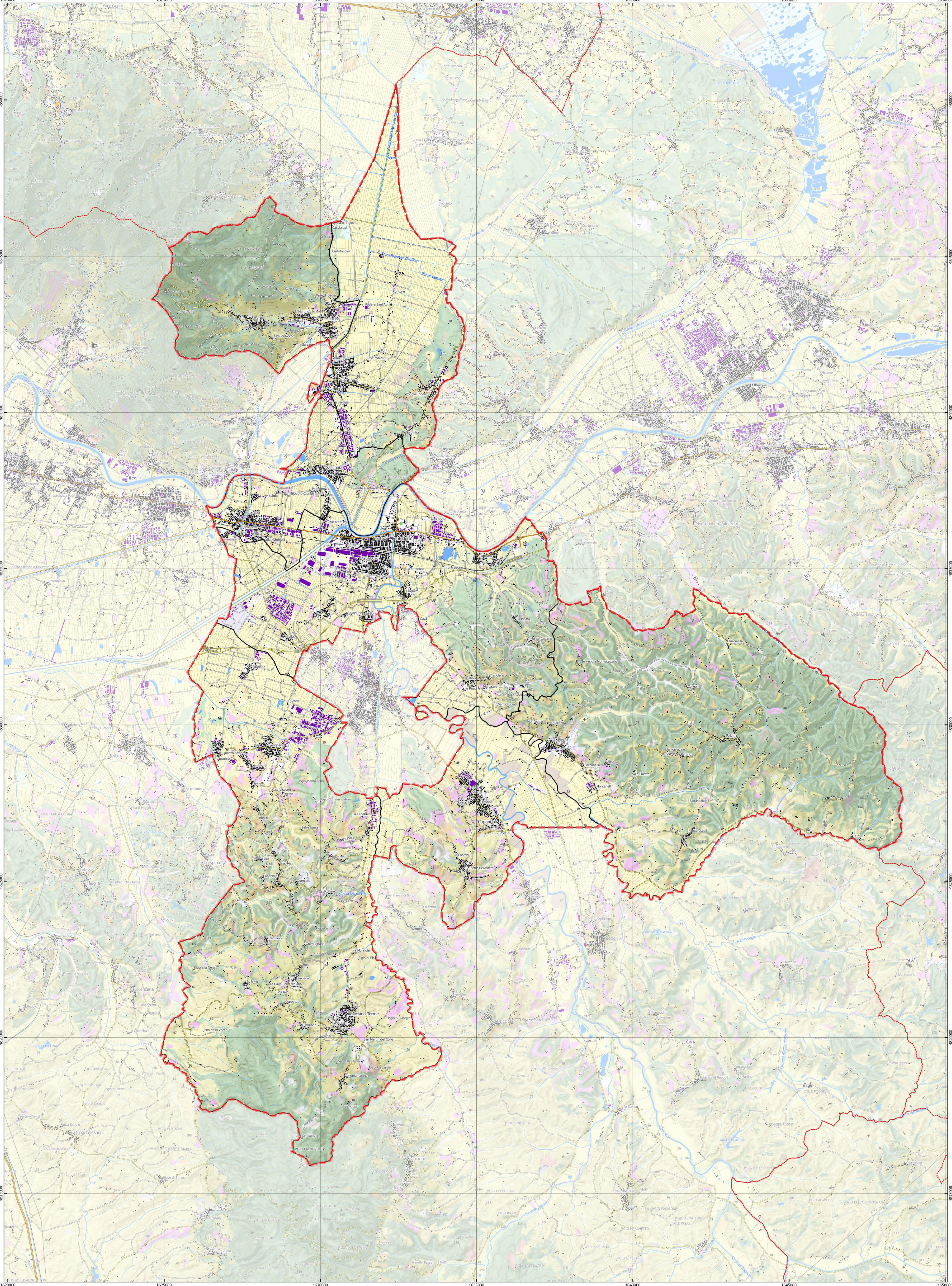
- FIRENZE: capoluogo provinciale
- FIRENZE: capoluogo comunale
- FIRENZE: frazione
- FIRENZE: confine regionale
- mare
- vette/cime
- punti trigonometrici

FASCE BATIMETRICHE

- 0-10
- 10-50
- 50-100
- 100-200
- 200-500
- >500

INSEDIAMENTI

- edificio civile
- edificio industriale/commerciale
- case muraie, acquedotti storici
- stadio, ippodromo
- aeroporto
- elettrodotto ad alta tensione



PIANO STRUTTURALE INTERCOMUNALE UNIONE DEI COMUNI DELLA VALDERA (Provincia di Pisa)



Presidente Unione Valdera e Sindaco di Calcinaia:
Lucia Ciampi

Sindaci dei Comuni aderenti all'Unione:
Biertina: Dario Carmassi
Buti: Alessio Lari
Capannoli: Arianna Cecchini
Casciana Terme Lari: Mirko Terreni
Paliaia: Marco Gherardini
Pontedera: Simone Milozzi

Segretario Generale dell'Unione: dott. Maurizio Salvini

Responsabile del Procedimento:
arch. Maria Antonietta Vocino

Responsabile dell'Ufficio di Piano:
arch. Massimo Parrini

Garante dell'Informazione e della Partecipazione:
dott. Giovanni Forte

Base cartografica:
Database topografico Regionale 1:50.000
Proiezione cartografica: Gauss - Boaga - Roma 40 - Fuso Ovest
Reticolo cartografico: 5000 m Data: Settembre 2017

1

INQUADRAMENTO TOPOGRAFICO GENERALE 1:50.000

Coordinatore del Gruppo Progettazione e Responsabile della redazione del PSI
arch. Massimo Parrini

Co-progettisti alla redazione Piano Strutturale Intercomunale
arch. Katiuscia Meni (Comune di Buti), arch. Giancarlo Montanelli (Comune di Biertina), arch. Cinzia Fiori (Comune di Calcinaia), arch. Anna Guerriero (Comune di Calcinaia), arch. Antonietta Vocino (Comune di Capannoli), arch. Nicole Barsotti (Comune di Casciana Terme Lari), Michele Boraschi (Comune di Paliaia), arch. Marco Salvini (Comune di Pontedera)

Gruppo di lavoro intercomunale
Biertina: Alessandra Frediani, Claudia Bacelli, Antonio Preite, Veronica Steltiano, Barbara Giorgi.
Casciana Terme Lari: Claudia Carli, Francesco Giubboni.
Buti: Giuseppina di Loreto, Carla Scervino, Giacomo Mattucci.
Pontedera: Barbara Carini, Luca Piagnozzi, Ilaria Tedesco, Angela Rosa Basile, Stefania Rosati, Alessandro Macchia, Cinzia Campalini, Letizia Poggetti, Letizia Poggetti, Gino Guzzini, Michela Giorgi.
Paliaia: Gian Paolo Bonisatti, Franco Doveri, Michele Ponticelli.
Calcinaia: Denia Latessa.
Capannoli: Gemma Giovanna, Palazzoni Luca.
Unione Valdera: Sodi Andrea, Lorenzoni Silvia, Iorio Rossella, Dal Carlo Fabio, Bacchi Alessio, Cintol Samuella, Mezzabotta Paola, Corsi Elena.
Società della Salute: Patrizia Salvadori.