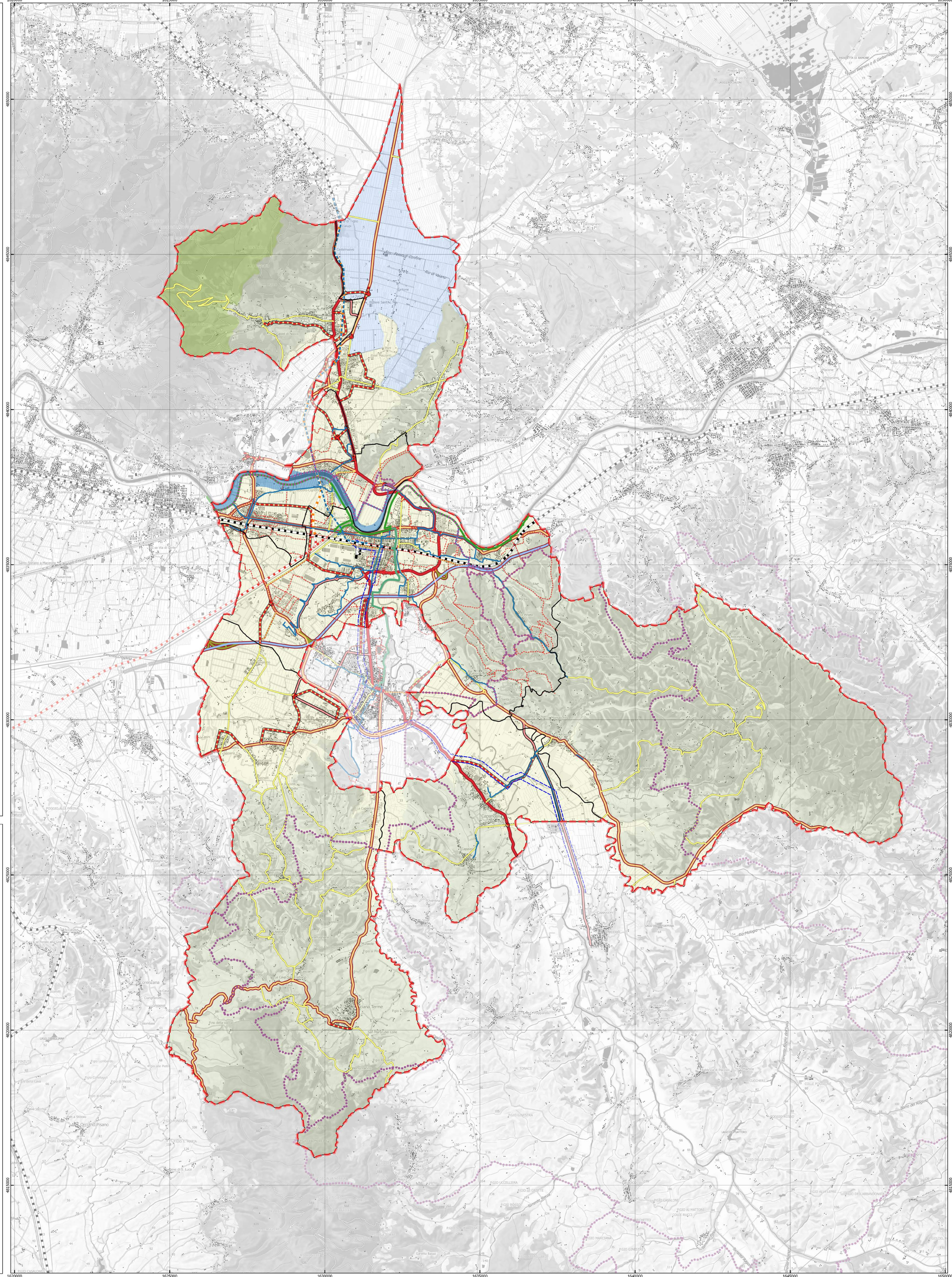


### Legenda

- Limiti amministrativi Unione Valdera
- Limiti amministrativi Comuni aderenti all'Unione Valdera
- Sistema viario e ferroviario**
  - Direttrici primarie di interesse regionale
  - Strada di grande comunicazione FI-PH-LI
  - Strade di supporto ai sistemi territoriali locali
  - Svincoli strada di grande comunicazione FI-PH-LI
  - Viabilità di interesse sovra-comunale per le funzioni di accesso e di collegamento ad aree produttive, urbanizzate e per servizi
  - Viabilità di interesse locale
  - Viabilità di interesse sovra-comunale di programma contenuta nei PS vigenti
  - Rete ferroviaria in esercizio
  - Tratta dismessa ferrovia Lucca-Pontedera
  - Ipotesi tracciato ferrovia Livorno-Pontedera
  - Ipotesi corridoio infrastrutturale leggero della Valdera
- Sistema mobilità lenta**
  - Ciclopista dell'Arno
  - Ciclopista dell'Era
  - Ciclopista su sedime ferroviario dismesso
  - Ciclopiste principali
  - Ciclopiste secondarie
  - Grande Percorso Naturalistico (Ippovia)
- Sistemi territoriali**
  - SISTEMA TERRITORIALE DELLA BONIFICA
  - SISTEMA TERRITORIALE DI COLLINA
  - SISTEMA TERRITORIALE DI PIANURA E DI FONDOVALLE
  - SISTEMA TERRITORIALE MONTANO
  - SISTEMA TERRITORIALE FLUVIALE



## PIANO STRUTTURALE INTERCOMUNALE UNIONE DEI COMUNI DELLA VALDERA (Provincia di Pisa)



Presidente Unione Valdera e Sindaco di Calcinaiola:  
Lucia Ciampi

Sindaci dei Comuni aderenti all'Unione:  
Biadene: Dario Carmassi  
Buti: Alessio Lari  
Capannoli: Arianna Cecchini  
Cascina Terme Lari: Mirko Terreni  
Palais: Marco Gherardini  
Pontedera: Simone Millozzi

Segretario Generale dell'Unione: dott. Maurizio Salvini

Responsabile del Procedimento:  
arch. Maria Antonietta Vocino

Responsabile dell'Ufficio di Piano:  
arch. Massimo Parrini

Garante dell'Informazione e della Partecipazione:  
dott. Giovanni Forte

Base cartografica:  
Database topografico Regionale 1:50.000  
Proiezione cartografica: Gauss - Boaga - Roma 40 - Fuso Ovest  
Reticolo cartografico: 5000 m Data: Settembre 2017

14

SISTEMA INFRASTRUTTURALE INTERMODALE  
1:50.000

Coordinatore del Gruppo Progettazione e Responsabile della redazione del PSI  
arch. Massimo Parrini

Co-progettisti alla redazione Piano Strutturale Intercomunale  
arch. Katuscia Meini (Comune di Buti), arch. Giancarlo Montanelli (Comune di Biadene), arch. Cinzia Forci (Comune di Calcinaiola), arch. Anna Guerriero (Comune di Calcinaiola), arch. Maria Antonietta Vocino (Comune di Capannoli), arch. Nicola Barsotti (Comune di Cascina Terme Lari), Michele Borsacchi (Comune di Palais), arch. Marco Salvini (Comune di Pontedera)

Gruppo di lavoro intercomunale  
Biadene: Alessandra Frediani, Claudia Baccelli, Antonio Preite, Veronica Steltiano, Barbara Giorgi.  
Cascina Terme Lari: Claudia Carci, Francesco Giubbolini.  
Buti: Giuseppina di Loreto, Carla Serevno, Giacomo Mattucci.  
Pontedera: Barbara Carini, Luca Magnozzi, Iaria Tedesco, Angela Rosa Basile, Stefania Rosati, Alessandro Macchia, Cinzia Ciampalini, Letizia Poggetti, Letizia Poggetti, Gino Guzzoli, Michela Giorgi.  
Palais: Gian Paolo Bonisatti, Franco Doveri, Michele Ponticelli.  
Calcinaiola: Berna Latessa.  
Capannoli: Gemma Giovanna, Palazzoni Luca.  
Unione Valdera: Sodi Andrea, Lorenzoni Silvia, Iorio Rossella, Dal Carlo Fabio, Bacchi Alessio, Cintol Samuella, Mezzabotta Paola, Corsi Elena.  
Società della Salute: Patrizia Salvadori.